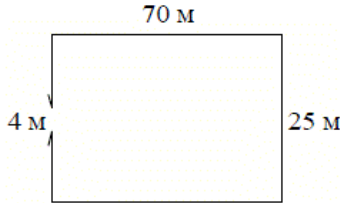
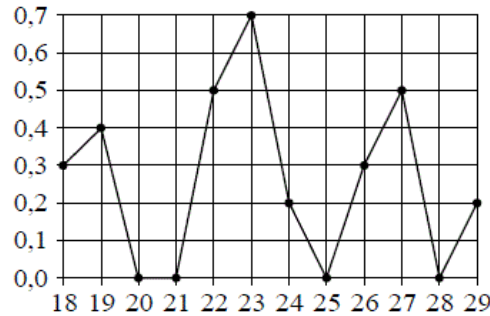


Версия варианта для печати

- 1 Найдите значение выражения $4\frac{1}{4} + \frac{5}{2} \cdot 7,5$.
- 2 Найдите произведение чисел $7 \cdot 10^5$ и $1,3 \cdot 10^{-7}$.
- 3 Налог на доходы составляет 13% от заработной платы. После удержания налога на доходы Мария Константиновна получила 13 050 рублей. Сколько рублей составляет заработная плата Марии Константиновны?
- 4 Среднее квадратичное трёх чисел a , b и c вычисляется по формуле $q = \sqrt{\frac{a^2 + b^2 + c^2}{3}}$. Найдите среднее квадратичное чисел $\sqrt{2}$, 3 и 17.
- 5 Найдите значение выражения $\frac{\sqrt{12}}{\sqrt{3}}$.
- 6 На день рождения полагается дарить букет из нечётного числа цветов. Тюльпаны стоят 55 рублей за штуку. У Вани есть 400 рублей. Из какого наибольшего числа тюльпанов он может купить букет Маше на день рождения?
- 7 Найдите корень уравнения $\left(\frac{1}{4}\right)^{-4-x} = 16$.
- 8 Участок земли имеет прямоугольную форму. Стороны прямоугольника 25 м и 70 м. Найдите длину забора (в метрах), которым нужно огородить участок, если в заборе нужно предусмотреть ворота шириной 4 м.
- 
- 9 Установите соответствие между величинами и их возможными значениями: к каждому элементу первого столбца подберите соответствующий элемент из второго столбца.
- | ВЕЛИЧИНЫ | ВОЗМОЖНЫЕ ЗНАЧЕНИЯ |
|---------------------------------|--------------------|
| А) масса кухонного холодильника | 1) 3500 г |
| Б) масса трамвая | 2) 15 г |
| В) масса новорожденного ребёнка | 3) 12 т |
| Г) масса карандаша | 4) 38 кг |
- В таблице под каждой буквой, соответствующей величине, укажите номер её возможного значения.
- Ответ:
- | | | | |
|---|---|---|---|
| А | Б | В | Г |
| | | | |
- 10 В сборнике билетов по физике всего 40 билетов, в 6 из них встречается вопрос по теме «Термодинамика». Найдите вероятность того, что в случайно выбранном на экзамене билете школьнику достанется вопрос по теме «Термодинамика».

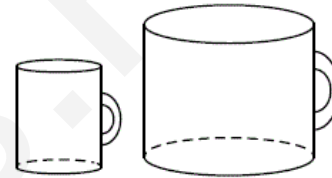
- 11 На рисунке жирными точками показано суточное количество осадков, выпавших в Якутске с 18 по 29 октября 1986 года. По горизонтали указываются числа месяца, по вертикали — количество осадков, выпавших в соответствующий день, в миллиметрах. Для наглядности жирные точки на рисунке соединены линиями. Определите по рисунку, какое максимальное количество осадков в сутки выпадало за данный период. Ответ дайте в миллиметрах.



- 12 Семья из трёх человек планирует поехать из Санкт-Петербурга в Вологду. Можно ехать поездом, а можно — на своей машине. Билет на поезд на одного человека стоит 810 рублей. Автомобиль расходует 10 литров бензина на 100 километров пути, расстояние по шоссе равно 700 км, а цена бензина равна 35 рублей за литр. Сколько рублей придётся заплатить за наиболее дешёвую поездку на трюх?

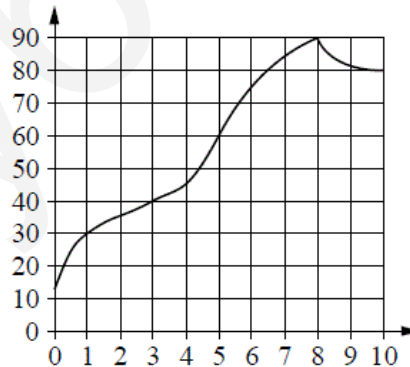
13

Даны две кружки цилиндрической формы. Первая кружка в четыре раза ниже второй, а вторая в полтора раза шире первой. Во сколько раз объём первой кружки меньше объёма второй?



14

На графике изображена зависимость температуры от времени в процессе разогрева двигателя легкового автомобиля. На горизонтальной оси отмечено время в минутах, прошедшее с момента запуска двигателя, на вертикальной оси — температура двигателя в градусах Цельсия.



Пользуясь графиком, поставьте в соответствие каждому интервалу времени характеристику температуры.

ИНТЕРВАЛЫ ВРЕМЕНИ

ХАРАКТЕРИСТИКИ

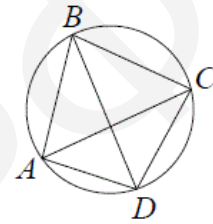
- | | |
|--------------|--|
| А) 0–1 мин. | 1) температура росла медленнее всего |
| Б) 1–3 мин. | 2) температура падала |
| В) 3–6 мин. | 3) температура находилась в пределах от 40°C до 80°C |
| Г) 8–10 мин. | 4) температура не превышала 30°C |

В таблице под каждой буквой укажите соответствующий номер.

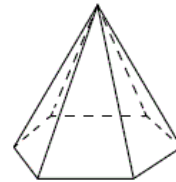
Ответ:

А	Б	В	Г

- 15] Четырёхугольник $ABCD$ вписан в окружность. Угол ABC равен 70° , угол CAD равен 49° . Найдите угол ABD . Ответ дайте в градусах.



- 16] Стороны основания правильной шестиугольной пирамиды равны 14, боковые рёбра равны 25. Найдите площадь боковой поверхности этой пирамиды.



- 17] Каждому из четырёх чисел в левом столбце соответствует отрезок, которому оно принадлежит. Установите соответствие между числами и отрезками из правого столбца.

ЧИСЛА	ОТРЕЗКИ
А) $\log_5 7$	1) $[0; 1]$
Б) $\frac{17}{6}$	2) $[1; 2]$
В) $\sqrt{0,5}$	3) $[2; 3]$
Г) $0,22^{-1}$	4) $[4; 5]$

Впишите в приведённую в ответе таблицу под каждой буквой соответствующую цифру.

Ответ:

А	Б	В	Г

18

Среди тех, кто зарегистрирован в «ВКонтакте», есть школьники из Минска. Среди школьников из Минска есть те, кто зарегистрирован в «Одноклассниках». Выберите утверждения, которые следуют из приведённых данных.

- 1) Все школьники Минска зарегистрированы либо в «ВКонтакте», либо в «Одноклассниках».
- 2) В «Одноклассниках» зарегистрированы те школьники из Минска, которые не зарегистрированы в «ВКонтакте».
- 3) Среди школьников Минска есть те, кто зарегистрирован в «ВКонтакте».
- 4) Хотя бы один из пользователей «Одноклассников» является школьником из Минска.

В ответе запишите номера выбранных утверждений без пробелов, запятых и других дополнительных символов.

19

Вычеркните в числе 53164018 три цифры так, чтобы получившееся число делилось на 15. В ответе укажите ровно одно получившееся число.

20

В обменном пункте можно совершить одну из двух операций:

- 1) за 3 золотых монеты получить 4 серебряных и одну медную;
- 2) за 7 серебряных монет получить 4 золотых и одну медную.

У Николы были только серебряные монеты. После посещения обменного пункта серебряных монет у него стало меньше, золотых не появилось, зато появилось 42 медных. На сколько уменьшилось количество серебряных монет у Николы?
