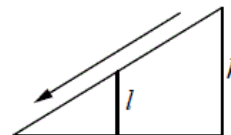


Версия варианта для печати

- 1 Найдите значение выражения $12 \cdot \left(\frac{13}{24} - \frac{7}{12} - \frac{1}{6} \right)$.
- 2 Найдите значение выражения $8 \cdot 10^1 + 7 \cdot 10^3 + 9 \cdot 10^2$.
- 3 14 выпускников школы собираются учиться в технических вузах. Они составляют 28% от числа всех выпускников. Сколько в школе выпускников?
- 4 Длина медианы m_c , проведённой к стороне c треугольника со сторонами a , b и c , вычисляется по формуле $m_c = \frac{\sqrt{2a^2 + 2b^2 - c^2}}{2}$. Треугольник имеет стороны 5, 9 и 10. Найдите длину медианы, проведённой к стороне длины 9.
- 5 Найдите значение выражения $\log_3 40,5 + \log_3 6$.
- 6 На день рождения полагается дарить букет из нечётного числа цветов. Тюльпаны стоят 30 рублей за штуку. У Вани есть 500 рублей. Из какого наибольшего числа тюльпанов он может купить букет Маше на день рождения?
- 7 Найдите корень уравнения $2^{1-4x} = 32$.

- 8 Детская горка укреплена вертикальным столбом, расположенным посередине спуска. Найдите высоту l этого столба, если высота h горки равна 2 метрам. Ответ дайте в метрах.



- 9 Установите соответствие между величинами и их возможными значениями: к каждому элементу первого столбца подберите соответствующий элемент из второго столбца.

ВЕЛИЧИНЫ	ВОЗМОЖНЫЕ ЗНАЧЕНИЯ
А) высота потолка в комнате	1) 102 м
Б) длина тела кошки	2) 2,8 м
В) высота Исаакиевского собора в Санкт-Петербурге	3) 3650 км
Г) длина Оби	4) 54 см

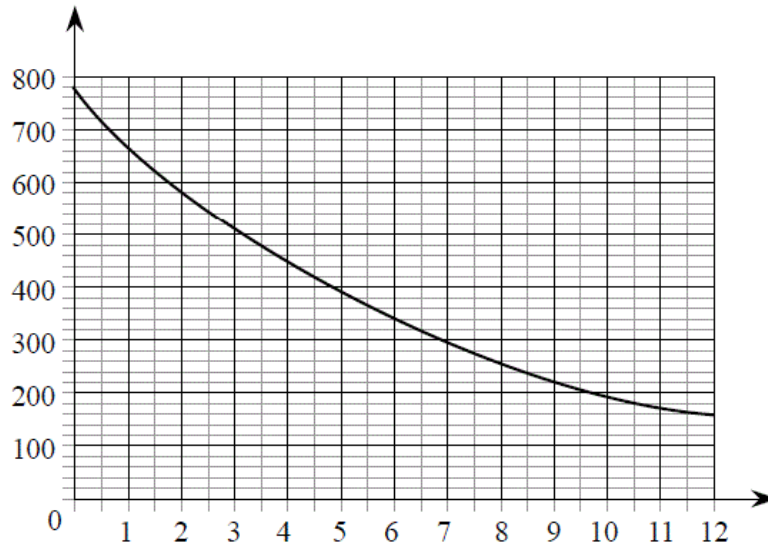
В таблице под каждой буквой, соответствующей величине, укажите номер её возможного значения.

Ответ:

А	Б	В	Г

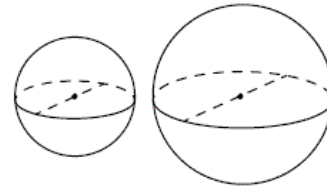
- 10 В среднем из 1400 садовых насосов, поступивших в продажу, 7 подтекают. Найдите вероятность того, что один случайно выбранный для контроля насос не подтекает.

- 11 На графике изображена зависимость атмосферного давления (в миллиметрах ртутного столба) от высоты над уровнем моря (в километрах). На какой высоте (в км) летит воздушный шар, если барометр, находящийся в корзине шара, показывает давление 580 миллиметров ртутного столба?

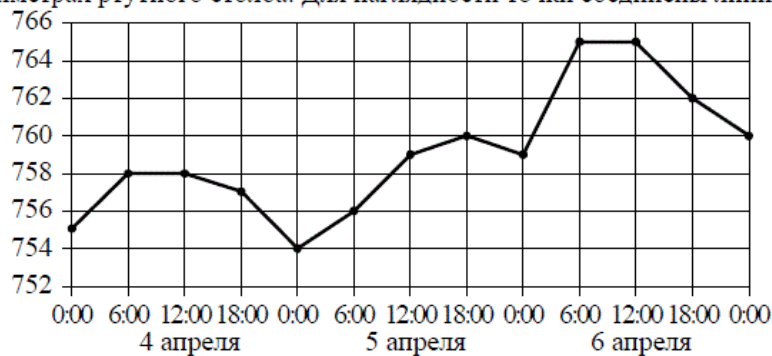


- 12 Семья из трёх человек планирует поехать из Санкт-Петербурга в Вологду. Можно ехать поездом, а можно — на своей машине. Билет на поезд на одного человека стоит 770 рублей. Автомобиль расходует 9 литров бензина на 100 километров пути, расстояние по шоссе равно 700 км, а цена бензина равна 30 рублей за литр. Сколько рублей придётся заплатить за наиболее дешёвую поездку на тронх?

- 13 Однородный шар диаметром 3 см имеет массу 81 грамм. Чему равна масса шара, изготовленного из того же материала, с диаметром 5 см? Ответ дайте в граммах.



- 14 На рисунке точками изображено атмосферное давление в городе N на протяжении трёх суток с 4 по 6 апреля 2013 года. В течение суток давление измеряется 4 раза: ночью (00:00), утром (06:00), днём (12:00) и вечером (18:00). По горизонтали указывается время суток и дата, по вертикали — давление в миллиметрах ртутного столба. Для наглядности точки соединены линиями.



Пользуясь рисунком, поставьте в соответствие каждому из указанных периодов времени характеристику давления в городе N в течение этого периода.

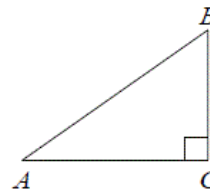
ПЕРИОДЫ ВРЕМЕНИ	ХАРАКТЕРИСТИКИ ДАВЛЕНИЯ
А) ночь 4 апреля (с 0 до 6 часов)	1) наибольший рост давления
Б) день 5 апреля (с 12 до 18 часов)	2) давление достигло 758 мм рт. ст.
В) ночь 6 апреля (с 0 до 6 часов)	3) давление не менялось
Г) утро 6 апреля (с 6 до 12 часов)	4) наименьший рост давления

В таблице под каждой буквой укажите соответствующий номер.

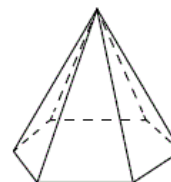
Ответ:

А	Б	В	Г

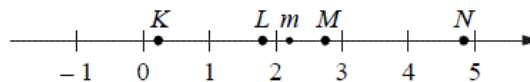
- 15 В треугольнике ABC угол C равен 90° , $BC = 5$. Площадь треугольника равна 20. Найдите $\operatorname{tg} B$.



- 16 Стороны основания правильной шестиугольной пирамиды равны 14, боковые рёбра равны 25. Найдите площадь боковой поверхности этой пирамиды.



- 17 На прямой отмечено число m и точки K , L , M и N .



Установите соответствие между указанными точками и числами из правого столбца, которые им соответствуют.

ТОЧКИ	ЧИСЛА
А) K	1) $4 - m$
Б) L	2) m^2
В) M	3) $m - 2$
Г) N	4) $\frac{6}{m}$

Впишите в приведённую в ответе таблицу под каждой буквой соответствующую цифру.

Ответ:

А	Б	В	Г

18

В доме Маши меньше этажей, чем в доме Стаса, в доме Ксюши больше этажей, чем в доме Стаса, а в доме Нади больше этажей, чем в Машинном доме, но меньше, чем в Ксюшином доме. Выберите утверждения, которые следуют из приведённых данных.

- 1) В доме Маши меньше этажей, чем в доме Нади.
- 2) Дом Ксюши самый многоэтажный среди перечисленных четырёх.
- 3) Среди этих четырёх домов точно нет двух с одинаковым количеством этажей.
- 4) В Надином доме больше этажей, чем в доме Стаса.

В ответе запишите номера выбранных утверждений без пробелов, запятых и других дополнительных символов.

19

Приведите пример трёхзначного числа A , обладающего следующими свойствами:

- 1) сумма цифр числа A делится на 6;
- 2) сумма цифр числа $A+3$ также делится на 6;
- 3) число A больше 350 и меньше 400.

В ответе укажите ровно одно такое число.

20

На глобусе фломастером проведены 17 параллелей (включая экватор) и 24 меридиана. На сколько частей проведённые линии разделяют поверхность глобуса?
